

Regelmäßige Veranstaltungen

- Montag:**
09:30-12 Uhr Hausmusikzirkel des MGH in Kooperation mit dem Musikverein Sandersdorf 1981 e.V.
10-11 Uhr Seniorensport
- Dienstag:**
09-12 Uhr „Von Mensch zu Mensch“ - Beratung im Quartier, mit Voranmeldung
09-13 Uhr Töpferwerkstatt - mit Voranmeldung!
10-12 Uhr AlphaTreff – besser lesen, rechnen & schreiben für Erwachsene – mit Voranmeldung!
10-16 Uhr Tischtennis für Jung & Alt - mit Voranmeldung
ab 13:30 Uhr Nachhilfe für Kinder und Jugendliche - mit Voranmeldung
14-16 Uhr Näh dir was! Gemeinsam nähen und mehr in der Krea-Werkstatt
14-16 Uhr Handarbeitsgruppe: gemeinsam stricken, sticken und häkeln bei Kaffee und Kuchen
14-16:30 Uhr Spielertreff (Rommé, Phase 10 & mehr)
16:30 Uhr Selbsthilfegruppe für Suchtkranke und Gefährdete, in der DRK-Beratungsstelle (in den geraden Wochen)
- Mittwoch:**
09-12 & 14-16:30 Uhr Beratungstag des Regionalverbandes der Gartenfreunde Bitterfeld-Wolfen und Umgebung e.V.
13-15 Uhr Schwangeren- und Konfliktberatung der DRK-Beratungsstelle, nach Vereinbarung
15-16 Uhr Mini-Club, ein Angebot der DRK-Beratungsstelle. Terminvereinbarung erforderlich!
- Donnerstag:**
ab 13:30 Uhr Nachhilfe für Kinder und Jugendliche - mit Voranmeldung
14-18 Uhr Töpferwerkstatt – mit Voranmeldung!
14:30-15:30 Uhr NABU FG Entomologie: Ausstellung „Insekten“ und Beratung zu Umweltthemen – nur mit Voranmeldung!
15-16:15 Uhr Babymassage – Berührung mit Respekt für Kinder im Alter von 4-6 Monate, DRK-Beratungsstelle, weitere Angebote: Krabbelgruppe und PEKiP. Terminvereinbarung erforderlich!
15:30-16:10 Uhr Ein Anfang mit Musik! Singen und Musizieren in der Schwangerschaft (ab 20. SSW), DRK-Beratungsstelle. Terminvereinbarung erforderlich!

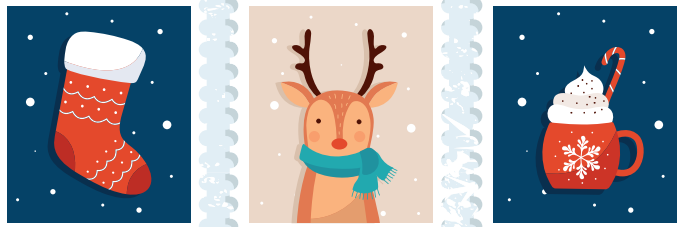
Im MehrGenerationenHaus Bitterfeld-Wolfen finden Sie:

- biworegio e.V.**
AnsprechpartnerInnen:
Melanie Kerz & Martina Hampel
Tel.: 03494 3689499 & 3689498
E-Mail: info@mgh-bitterfeld-wolfen.de
Marko Roye
Tel.: 03494 3689920
E-Mail: fwa@mgh-bitterfeld-wolfen.de
- Ambulanter Hospizdienst Wolfen e.V.**
Ansprechpartnerin: Aileen Döhler
Tel.: 03494 7207511
Fax: 03494 7207512
Mobil: 0177 5469667
E-Mail: info@hospiz-wolfen.de
Web.: www.hospiz-wolfen.de
- DRK Kreisverband Bitterfeld-Zerbst/Anhalt e. V.**
Sucht- und Drogenberatung
Ansprechpartnerinnen:
Iljana Kießling & Melanie Theile
Tel.: 03494 20818
Fax: 03494 666978
E-Mail: suchtberatung@drk-bitterfeld.org
- Schwangeren- und Konfliktberatung
Ansprechpartnerin: Peggy Hesse
Tel.: 03493 376218
- KNEIPP – Kindertagesstätte „Buratino“ des ASB**
Regionalverband Halle/Bitterfeld e.V
Ansprechpartnerin: Beatrice Lenz
Tel.: 03494 24004
E-Mail: kita.wolfen@asb-halle-bitterfeld.de
- Künstlerische Talentförderung e.V./ BIG Band Wolfen e.V.**
Ansprechpartner: Marko Roye
E-Mail: discodjmarko@gmx.de
Tel.: 03494 720611
Mobil: 0177 2161275
- Landesverband Sachsen-Anhalt der Interessenvereinigung Jugendweihe e.V.**
Ansprechpartnerin: Anne Makowsky
Sprechzeiten nach Vereinbarung
Tel.: 0151 163 694 43
E-Mail: anne.makowsky@jugenweihe.info
Web: www.jugendweihe.info
- MaxiSchool Professionelle Nachhilfe Mathe, Musik, Russisch (Klasse 5-12)**
Ansprechpartnerin: Alexandra Maximova
Tel.: 0152 22691690
E-Mail: maxischool.info@web.de
- NABU Regionalverband Bitterfeld-Wolfen**
Fachgruppe Entomologie
Ansprechpartner: Wolfgang Praczyk
Tel.: 03494 401960
- Neue Wege e.V.**
Ambulant-betreutes Wohnen und Täter-Opfer-Ausgleich:
Ansprechpartnerin: Britta Bennewitz
Tel.: 0176 57748031
E-Mail: vfsg-britta.bennewitz@gmx.de
- Paritätische Selbsthilfekontaktstelle Anhalt-Bitterfeld**
Ansprechpartnerin: Heike Krümming
Tel. 0151 162 66 810
E-Mail: selbsthilfekontaktstelle-abi@paritaet-isa.de
www.selbsthilfekontaktstellen-isa.de
Sprechzeiten nach Vereinbarung
Derzeitige Gruppen im MGH: Depressionen, Psychische Erkrankungen, Angehörige Demenzerkrankter, Glutenunverträglichkeit, Adipositas
- Regionalverband der Gartenfreunde Bitterfeld-Wolfen und Umgebung e.V.**
Ansprechpartnerin: Sylvia Schirmer
Tel.: 03494 3847735
E-Mail: regionalverband_btf_wolfen@t-online.de
- Servicepunkt „Nachbarschaftshilfe“ des biworegio e.V.**
Ansprechpartnerin:
Gudrun Speldrich & Angelika Kiunke
Sprechzeiten:
montags: 11:00 Uhr – 13:00 Uhr
donnerstags: 14:00 Uhr – 18:00 Uhr
Tel.: 03494 3689498 oder 03494 3689921
E-Mail: nachbarschaftshilfe@mgh-bitterfeld-wolfen.de



Mehr Generationen Haus Bitterfeld-Wolfen
Miteinander – Füreinander

November & Dezember 2025



MehrGenerationenHaus Bitterfeld-Wolfen



gefordert von: Straße der Jugend 16 03494 3689498 www.mgh-bitterfeld-wolfen.de
06766 Bitterfeld-Wolfen

INFORMATION

Für Veranstaltungen können Kostenbeiträge anfallen.
Bitte informieren Sie sich. **Um Anmeldung wird gebeten**
unter: 03494 3689498 oder 3689920

04.11. Bunt aus der Kinderwerkstatt

14:30 Uhr
Ihr wart begeistert, deshalb filzen wir heute Adventsdeko.

06.11. Vernissage „BlickWinkel“

17:00 Uhr der Malfrauen des Frauenzentrums

Alle Interessierten sind herzlich eingeladen.
Gezeigt werden Porträts, Landschaften und Gedichtinterpretationen in Öl und Aquarell.

11.11. Offener Dialog... mit PiA

14:30 Uhr (Prävention im Alter) e.V.

Der Technikoffen des PiA e.V. aus Magdeburg ist prall gefüllt mit technischen Hilfsmitteln, die ein selbstständiges Leben unterstützen. Von der VR-Brille bis zum Tremorlöffel erfahren Sie hier viel Wissenswertes zu den Themen Gesundheit, Sehen und Hören, Sicherheit und Unterhaltung.
Anmeldung erbeten!

13.11. Gemeinsam statt einsam – Kaffeeklatsch im BürgerCafé

15:00 - 17:00 Uhr
Bei Kaffee und Kuchen können Sie den Alltag beiseiteschieben und neue Bekanntschaften schließen. **Anmeldung erbeten!**

13.11. Offener Dialog... mit dem Verbraucherzentrale Sachsen-Anhalt e.V. Bio drauf – bio drin?

16:30 Uhr
Für viele Verbraucher eine wichtige Frage. Was unterscheidet aber Bio-Lebensmittel von konventionellen Lebensmitteln? Welche gesetzlichen Standards und Kontrollen gibt es? Welche Labels sind verlässlich? Im Vortrag soll Licht in das Dunkel des Siegel-Dschungels gebracht werden.

15.11. Praxisworkshop: Obstbaumschnitt

10:00 - 14:00 Uhr

Auf unserer Vielfaltswiese vor dem MGH zeigen Fachberater Dirk Thomas und Vereinsvorsitzende Sylvia Schirmer allen Interessierten wie Obstbäume fachgerecht geschnitten werden, um diese gesund zu erhalten und eine gute Ernte zu unterstützen. Eine Koop. des biworegio e.V., des RV der Gartenfreunde Bitterfeld-Wolfen und Umgebung e.V. und der STEG Bitterfeld-Wolfen mbH

20.11. Reisebericht von Siegfried Seidel

14:00 - 16:00 Uhr
Aloha from Hawaii heißt unsere heutige Tour. Seidel zeigt eindrucksvolle Filmsequenzen, u.a. von der Insel Oahu, Waikiki, Pearl Harbour, Vulkanen sowie Maui. In der Pause bietet das BürgerCafé Kaffee und hausgemachten Kuchen an.

Anmeldung erbeten!

20.11. Origami mit Gudrun

16:30 Uhr
Unter Anleitung entstehen wunderschöne Papiersterne und ein Kalender für 2026.

Anmeldung erbeten!

21.11. Bundesweiter Vorlesetag – wir machen mit!

10:00 Uhr
Irina Schmidt stellt den Kindern der Grundschule Steinfurth ihr Kinderbuch „Eine unerwartete Begegnung“ vor, unterstützt von Alexandra Maximova von der MaxiSchool.

24.11. Kreative Snacks für Kids

15:00 Uhr
Heute stehen auf der Karte des KinderKochKlubs Käseschnecken, die allen schmecken.

Anmeldung erbeten!

24.11. LiteraturCafé mit ... „Die Akte Auguste D.“

16:30 Uhr
Auguste D. leidet an einer seltsamen Krankheit, sie hat ihren Namen vergessen und den ihres Mannes, sie hat keinerlei Orientierung mehr. Ihr überforderter Ehemann bringt sie in eine Städtische Anstalt. Der diensthabende Arzt Alois Alzheimer hält die Gespräche mit ihr schriftlich fest und diagnostiziert senile Demenz. Ulrike Hofmann stellt die Originalgespräche in den Mittelpunkt des Stücks und ergänzt sie durch die Perspektive des Ehemannes und des Arztes. Eine Veranstaltung des Öff. Teilhabemanagements (gefördert vom LSA und der EU) in Koop. mit dem biworegio e. V.

27.11. Qualifizierungskurs Nachbarschaftshilfe

09:00 - 16:00 Uhr

Wer als Nachbarschaftshelfender aktiv werden möchte, muss eine anerkannte Qualifizierung nachweisen. Themen u.a. Grundlagen der Nachbarschaftshilfe und Ersten Hilfe sowie Basiswissen über Krankheitsbilder und Kommunikation. **Anmeldung erforderlich!**

27.11. BegegnungsCafé – International - Verständnis braucht Verstehen

15:00 Uhr

In gemeinsamen Gesprächen können sich Einheimische und Zugewanderte begegnen, austauschen sowie miteinander und voneinander lernen.

02.12. SchlagerCafé zum Advent mit Marko

14:00 Uhr

Genießen Sie einen schönen Nachmittag bei klassischen und auch internationalen Weihnachtsschlager mit Kaffee und hausgemachtem Kuchen.

Anmeldung erwünscht!

02.12. Bunt aus der Kinderwerkstatt

14:30 Uhr

Aus Brotpapiertüten werden filigrane Sterne für eure Fenster.

05.12. Tag des Ehrenamtes

14:00 Uhr

Anerkennungsveranstaltung des biworegio e.V. für ein engagiertes Jahr! Übergabe der EngagementCard

11.12. Gemeinsam statt einsam – Kaffeeklatsch im BürgerCafé

15:00 - 17:00 Uhr

Bei Kaffee und Kuchen können Sie den Alltag beiseiteschieben und neue Bekanntschaften schließen.

15.12. Kreative Snacks für Kids

14:30 Uhr

... in der Weihnachtsbäckerei des KinderKochKlubs KirschTomate zaubern wir knusprige Plätzchen.

18.12. BegegnungsCafé – International

15:00 Uhr

In gemeinsamen Gesprächen können sich Einheimische und Zugewanderte begegnen, austauschen sowie miteinander und voneinander lernen... heute zum Thema internationale Weihnachtsbräuche

Computern für Jung und Alt

Di 08:00-12:00 Uhr
Do 14:00-18:00 Uhr
Fr 09:30-11:30 Uhr
Hilfe bei einfachen PC-Programmen, Internetrecherchen, Bewerbungen

Persönlich erklärt!

Bedienung Smartphone/Tablet – mit Voranmeldung!
Do 09:30-12:30 Uhr

BürgerCafé

14:00-18:00 Uhr
Do 14:00-18:00 Uhr
Ein Ort für anregende Gespräche und gute Unterhaltung bei Kaffee und Kuchen.

„Werkstätten aller Generationen“

An die Werkbank – fertig – los!
Holz- und Metallwerkstatt/
Fahrrad-Selbsthilfe-Werkstatt

Hilfe und Anleitung bitte mit Anmeldung!